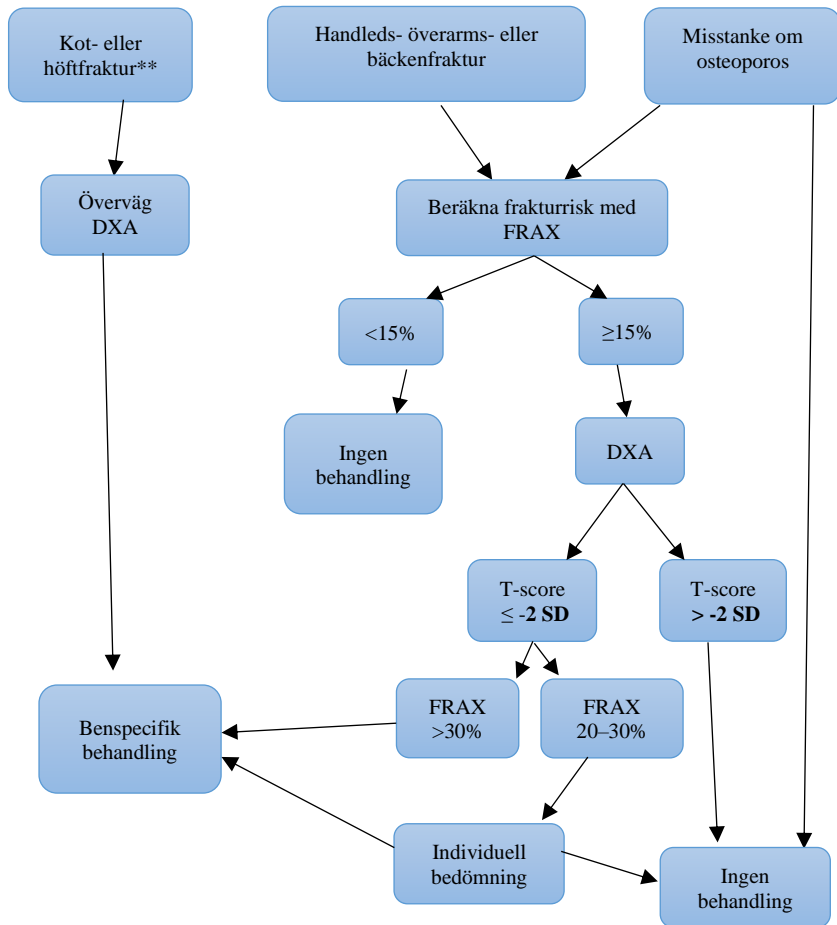


## Handläggning vid misstänkt osteoporos



\*\* DXA vid dessa frakturer skall inte fördröja behandlingsstart, men kan vara indicerat vid oklar diagnos, för behandlingsval och som referensvärde vid uppföljning. T-score = antalet standarddeviationer (SD) från medelvärdet av bentätheten i en normalfördelad population av yngre kvinnor. Använd mätpunkt med lägst T-score.